

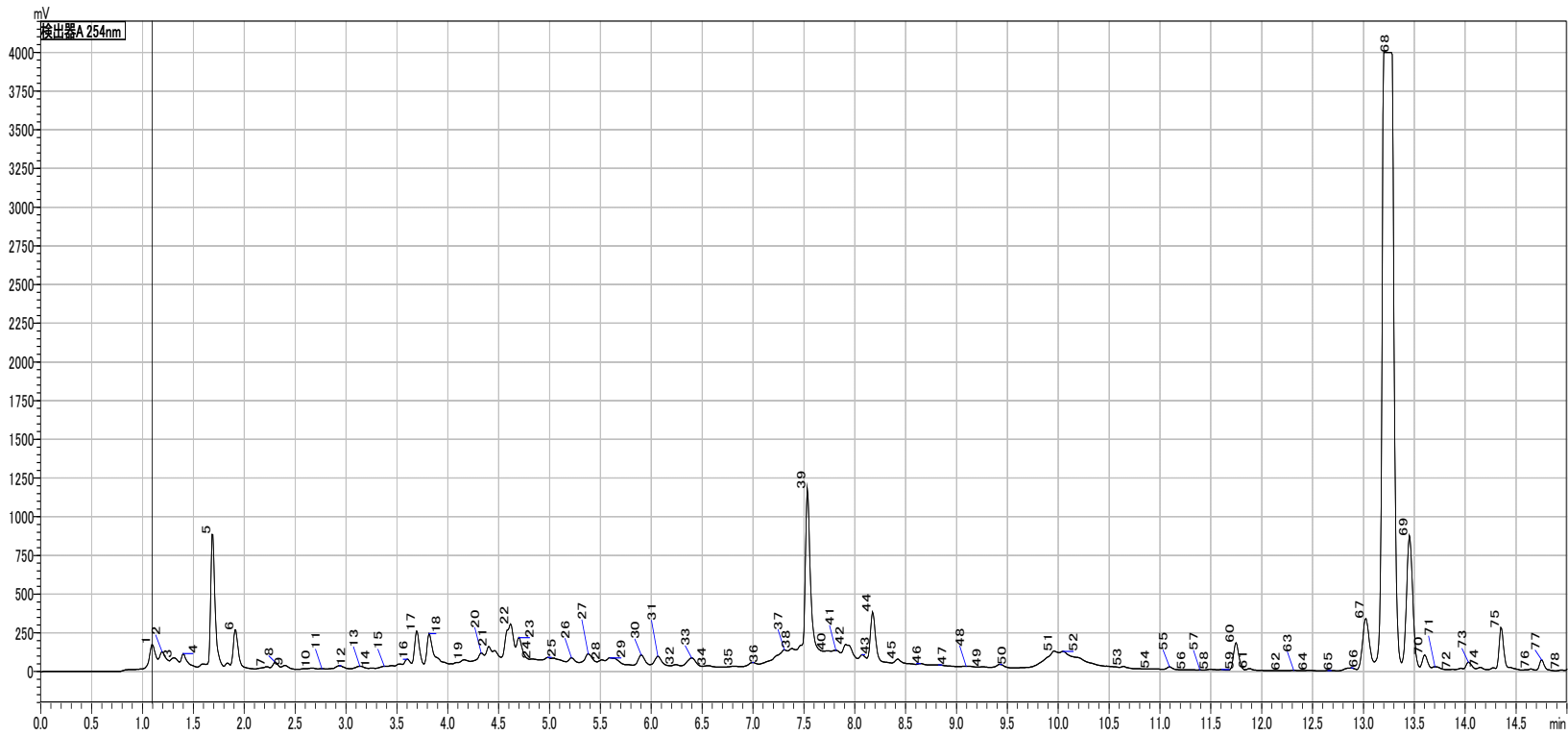


一十八日
株式会社

一八日 分析結果報告書(サンプル)

検体名	ペパーミントティー	ロットNO.	001-001
学名		抽出部位	葉
ご依頼者様	分析 花子様	抽出方法	熱湯

HPLC・プロファイル





株式会社 一十八日

一八日 分析結果報告書(サンプル)

検体名	ペパーミントティー	ロットNO.	001-001
学名		抽出部位	葉
ご依頼者様	分析 花子様	抽出方法	熱湯

ピーク#	面積	化合物ID#	化合物名	濃度
22	257,000	1	クロロゲン酸	38.2ppm
30	76,852	2	エピカテキン	3.4ppm
34	36,441	3	EGCG	0.2ppm
39	199,453	4	ルチン	8.3ppm
41	405,002	5	フェルラ酸	10.6ppm
54	1,644,040	6	ケルセチン	49.0ppm
56	89,197	7	アピゲニン	2.3ppm
合計	12,428,723			79.4ppm

当社 株式会社一十八日 成分分析部門にご提出された検体について分析した表示の通りであることを証明します。
この分析結果は高速液体クロマトグラフ(HPLC)によって7種類のポリフェノール(クロロゲン酸、エピカテキン、EGCG、ルチン、フェルラ酸、ケルセチン、アピゲニン)のそれぞれの含有量を分析した結果を表したものです。

※高速液体クロマトグラフィー分析の性質上、分析値に誤差が出ますので分析結果の数値は精度の高い目安値になります。